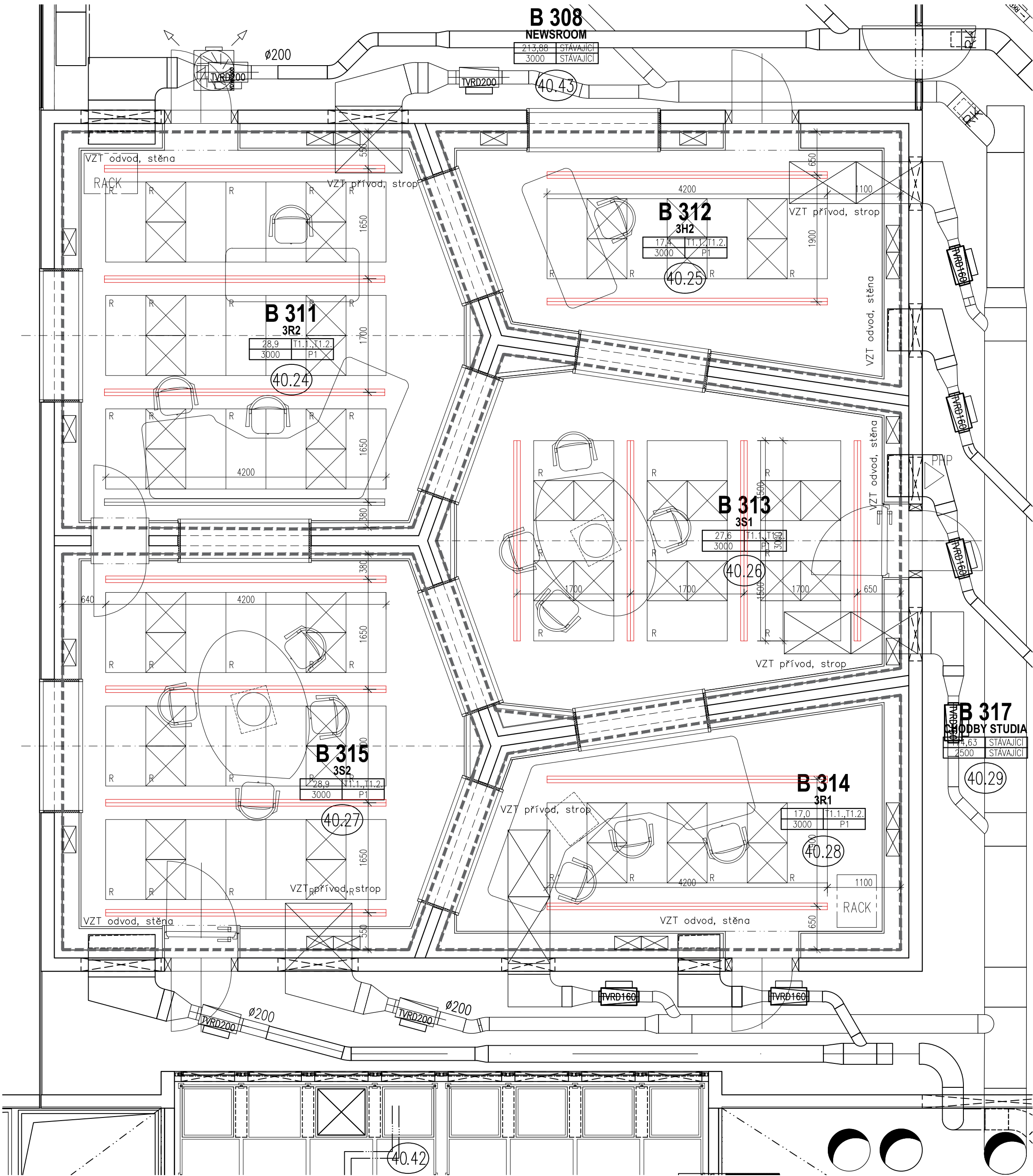


VZT ZMĚNY SE TÝKAJÍ JEN VÝMĚNY STROPNÍCH ŠTĚRBINOVÝCH VÝUSTEK



LEGENDA PLOCH A ZNAČEK - VZT

- SDK PODHLED  
MINERÁLNÍ RASTROVÝ PODHLED – BÍLÝ  
VESTAVENÉ SVÍTIDLO, VIZ. VÝKRES D1.1.03 PODHLED
- NOVÉ KONCOVÉ PRVKY:
- výustka štěrbinová  
délka 4,2 m  
počet celkem: 12 ks
- délka 3,0 m  
počet celkem: 4 ks

LEGENDA MÍSTNOSTÍ

Č.M.	MÍSTNOST	PLOCHA	PODLAHA	STROP	STĚNY
B 308	NEWSROOM	213,88	STÁVAJÍCÍ	STÁVAJÍCÍ	STÁVAJÍCÍ
B 311	3R2 REŽIE	31,18	KOBEREC, P1	SDK+AKUPODHLEDT1.1.,T1.2	AKUSTICKÝ OBKLAD
B 312	HLASATELNA	18,80	KOBEREC, P1	SDK+AKUPODHLEDT1.1.,T1.2	AKUSTICKÝ OBKLAD
B 313	3S1 STUDIO	28,84	KOBEREC, P1	SDK+AKUPODHLEDT1.1.,T1.2	AKUSTICKÝ OBKLAD
B 314	3R1 REŽIE	18,80	KOBEREC, P1	SDK+AKUPODHLEDT1.1.,T1.2	AKUSTICKÝ OBKLAD
B 315	3S2 STUDIO	31,18	KOBEREC, P1	SDK+AKUPODHLEDT1.1.,T1.2	AKUSTICKÝ OBKLAD
B 317	CHODBA STUDIA	174,63	STÁVAJÍCÍ	STÁVAJÍCÍ	STÁVAJÍCÍ

POZNÁMKY:

- Pozn. 1: !!! VEŠKERÉ ROZMĚRY JE NUTNÉ OVĚŘIT NA STAVBĚ !!!
- Pozn. 2: Veškeré prostupy požárními dělicími konstrukcemi požárně utěsnit
- Pozn. 3: Tato dokumentace nenahrazuje dodavatelskou a dílenskou dokumentaci. Dodavatelská a dílenská dokumentace musí být před započetím konkrétních stavebních prací odsouhlasena architektem a zástupcem investora.
- Pozn. 4: V souladu s § 89 odst. 5 a 6 Zák. č. 134/2016 Sb., o zadávání veřejných zakázek, ve znění pozdějších předpisů, je na místech, kde je pro stanovení přesné a srozumitelné technické specifikace odkazováno na určitého dodavatele nebo výrobek prostřednictvím přímého nebo nepřímého odkazu, dána možnost nabídnout rovnocenné řešení.
- Pozn. 5: Nutno dodržet podmínky stanovené PBŘS, viz D1.3.

INVESTOR		GENERÁLNÍ PROJEKTANT		RAZÍTKO	
<div>ČESKÝ ROZHLAS. Vinohradská 12 120 99 Praha 2 IČO : 45245053</div>		<div>ASKdesign s.r.o. Ostrovského 253/3 150 00 Praha 5 architekt@askdesign.cz tel: 608 347 444 IČO : 068 26 784</div>			
4.NP = ± 0.000 = 242.800 m n.m. v.s. jaderský					
Architekt:	Ing. arch. Kateřina Rottová	Vypracoval:	Ing. arch. Kateřina Rottová	ČÍSLO PARÉ	
Zodp. projektant:	Ing. arch. Kamila Šindelářová		Ing. arch. Kamila Šindelářová		
Vlastník:	Český rozhlas				
Kat. úz.:	Vinohrady – číslo parc. 484				
Lokace:	Kraj : Praha	Obec: Praha 2	Římská 385/13, Vinohrady		
Název stavby:				Formát:	A2
Rekonstrukce prostorové akustiky vysílacího pracoviště Český rozhlas PLUS				Datum:	12/2025
				Stupeň:	DVZ
Část PD:	D1.1 - ARCHITEKTONICKO - STAVEBNÍ ŘEŠENÍ			Měřítko:	1:50
Název výkresu:	PŮDORYS – SCHEMA VZT KONCOVÉ PRVKY			Číslo přílohy:	D 1.1.05